

ESPAIS BÒLIT

Torre del Centre Cultural la Mercè

Ubicació

Pujada de la Mercè, 12 – 17004 Girona. Torre-altell situat sobre l'auditori del Centre Cultural la Mercè.

Accessos

L'accés a l'espai està condicionat pels horaris d'obertura del Centre Cultural la Mercè. Els horaris habituals d'obertura del Centre Cultural la Mercè són, de dilluns a divendres de 9 a 14h i de 16 a 21h.

S'accedeix a l'espai a través d'unes escales metàl·liques des de la planta baixa de l'Auditori del Centre Cultural la Mercè, o a través del primer pis del Centre Cultural la Mercè.

Estructura i distribució

La Torre és un espai rectangular dividit en tres espais a diferents nivells: un primer espai-distribuïdor des d'on es pot baixar amb unes escales a un espai rectangular de 43,50m² i des d'on es pot pujar, amb unes escales metàl·liques, a un segon espai de 19,50m².

El segon espai dóna directament a través d'una finestra (amb reixa i sense vidre) a la placeta de la Pujada de la Mercè.

L'alçada de l'espai és variable, segons la zona, essent la part més baixa a 3,30m i la part més alta a 5,5m.

Equipament

Les parets i el terra d'aquest espai no tenen acabats finals, sinó que es conserva la pedra.

Compta amb electricitat, taules i cadires de treball, i un equip de so. S'està estudiant la possibilitat de disposar de connexió wifi.

Compta amb prestatges amb revistes que provenen del fons de documentació del Bòlit, Centre d'Art Contemporani. Girona.

També compta amb un armari amb materials audiovisuals i informàtics, a disposició dels residents a l'espai.

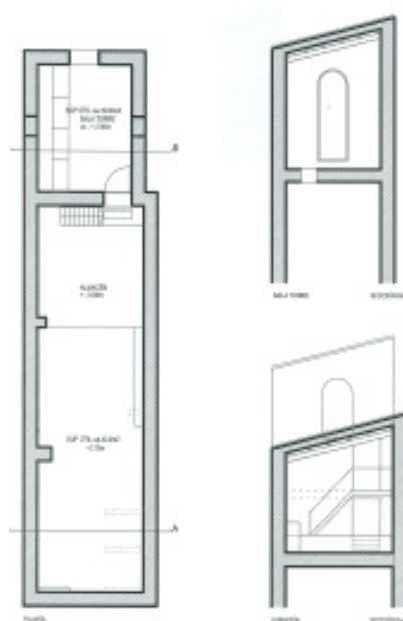
Antecedents i història

El Centre Cultural la Mercè compta amb l'estructura d'antic convent de la Mercè, construït al segle XIV, amb les dependències a l'entorn d'un claustre central i amb

església al costat nord, actualment secularitzada i utilitzada com a auditori. Anteriorment, durant el segle XIX i part del XX, va ser un hospital militar.

És un equipament cultural que compta amb l'Escola Municipal d'Art (EMA) on s'hi fa formació de dibuix, ceràmica, escultura, pintura i també formació tecnològica, i amb l'Escola Municipal d'Humanitats (EMHU), que és un programa que acostava la cultura a la ciutadania amb propostes vinculades a les lletres i les humanitats en general. A més, el centre també acull propostes i programacions d'altres agents culturals, com ara festivals, assaigs, concerts, jornades, cursos, reunions, presentacions, exposicions, etc.

Plànol



Com arribar-hi

Per accedir a la Torre del Centre Cultural la Mercè, es pot utilitzar el transport públic (L6 i L11, tenen parada a la Plaça Catalunya i a la Plaça del Vi, respectivament; o amb la Girocleta - la parada més propera és a la Plaça Catalunya).

En vehicle prop, l'accés al Barri Vell és restringit a vehicles autoritzats, per tant, es recomana aparcar prop de Plaça Catalunya o a les zones properes al Barri Vell (per exemple, a la zona d'aparcament gratuït situat a prop de la Devesa-Copa).

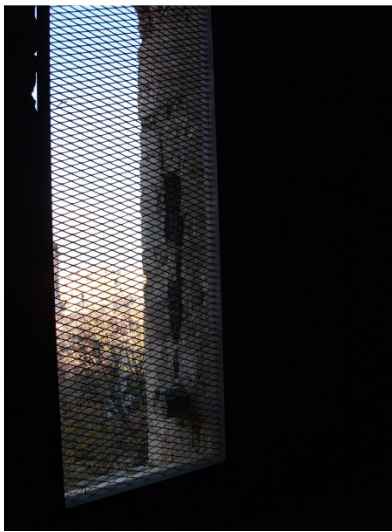
Imatges



Porta accés a la Torre



Torre



Finestra campanar



Torre

Més informació i contacte

Bòlit, Centre d'Art Contemporani. Girona

www.bolit.cat / info@bolit.cat / 972427627

Centre Cultural la Mercè

<http://www2.girona.cat/ca/ccm> / ccm@ajgirona.cat / 972223305